

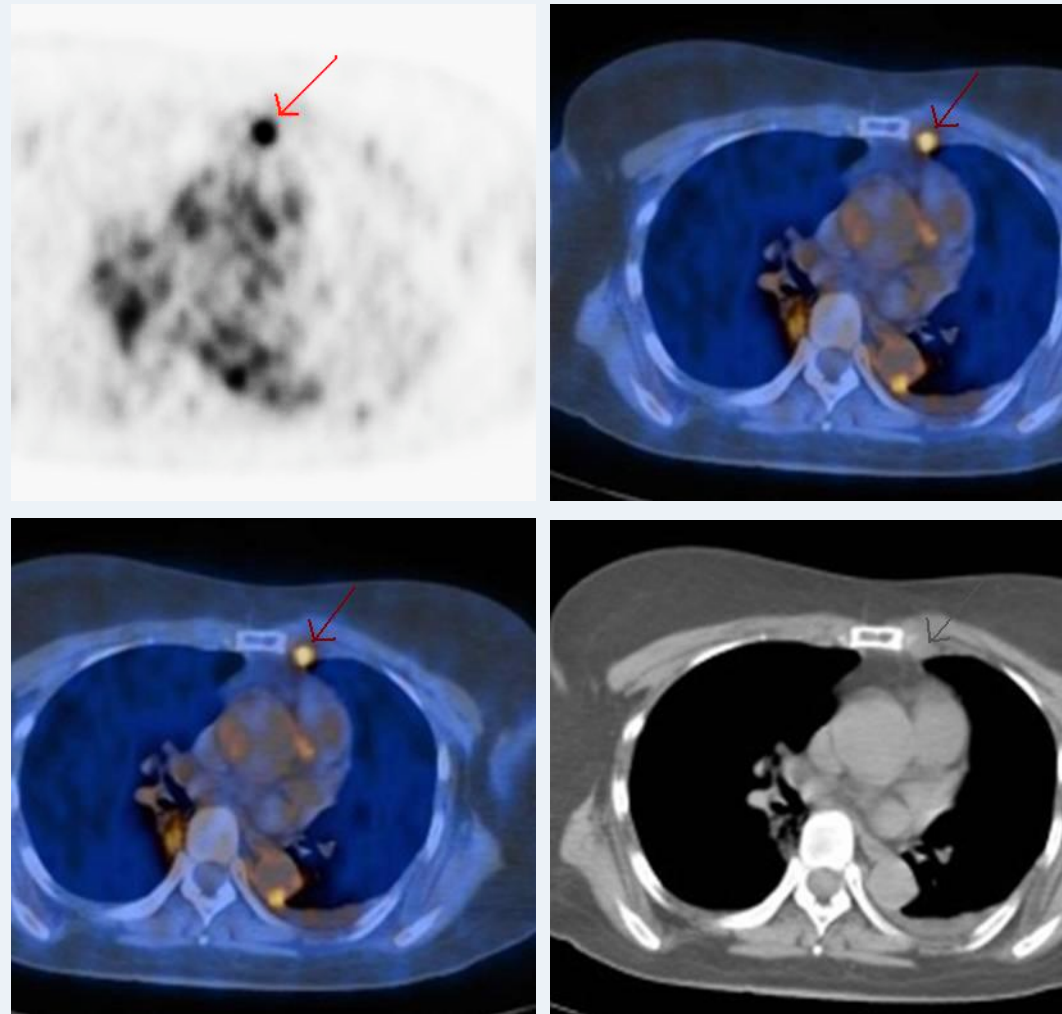


voxel

Prezentacja dla Inwestorów

Marzec 2014  
Grupa Voxel

## Usługi medyczne



Medycyna nuklearna

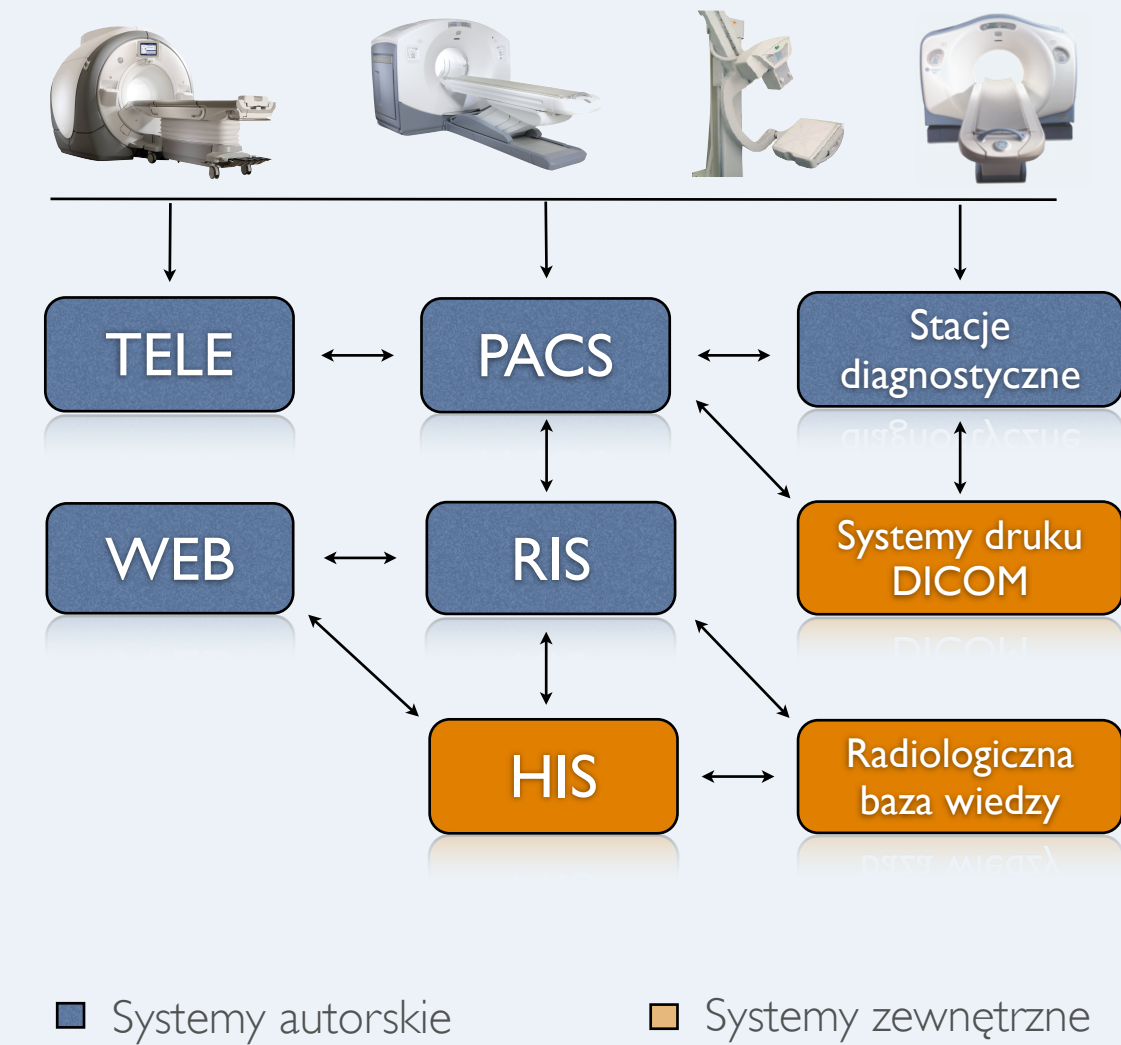
5 pracowni PET-CT  
2 pracownie SPECT

## Produkcja



FDG  
SteriPET

## Usługi komplementarne



■ Systemy autorskie

■ Systemy zewnętrzne

Systemy RIS/PACS/HIS

# DANE FINANSOWE



spółka  
notowana na  
**GPW**

**VOXEL**

# DANE FINANSOWE GRUPA VOXEL – WYNIKI 2013

dane w tys. PLN	2011	2012	2013
Przychody ze sprzedaży	97 200	106 527	103 219
EBIT ze zdarzeń jednorazowych	-	8 329	-
<b>EBIT z podstawowej działalności</b>	<b>2 193</b>	<b>3 581</b>	<b>6 136</b>
Razem EBIT	2 193	11 909	6 136
EBITDA	9 827	21 244	16 371
Wynik brutto	(3 353)	6 302	2 605
Kapitał własny	84 768	90 600	108 892
Zobowiązania odsetkowe	47 259	51 692	56 471
Aktywa	201 679	194 762	215 404
Wskaźnik zadłużenia odsetkowego	23,43%	26,54%	26,22%

# DANE FINANSOWE VOXEL S.A. – WYNIKI 2013

dane w tys. PLN	2011	2012	2013
Przychody ze sprzedaży	48 371	57 719	60 511
EBIT ze zdarzeń jednorazowych	-	6 229	-
<b>EBIT z podstawowej działalności</b>	<b>(552)</b>	<b>1 602</b>	<b>5 408</b>
Razem EBIT	(552)	7 831	5 408
EBITDA	5 513	15 499	13 789
Wynik brutto	(3 792)	2 477	1 937
Kapitał własny	79 438	82 643	99 694
Zobowiązania odsetkowe	44 793	45 968	52 872
Aktywa	176 711	167 427	194 037
Wskaźnik zadłużenia odsetkowego	25,35%	27,46%	27,25%

# DANE FINANSOWE ALTERIS S.A. – WYNIKI 2013

<b>dane w tys. PLN</b>	<b>Q1-Q3 2013</b>	<b>Q4 2013</b>	<b>2013</b>
Przychody ze sprzedaży	27 944	10 691	38 636
EBITDA	(711)	2 134	1 423
EBIT	(1 642)	1 811	169
Wynik brutto	(1 583)	1 830	248
Kapitał własny	10 427	12 456	12 456
Zobowiązania odsetkowe	2 378	4 076	4 076
Aktywa	26 232	25 337	25 337
Wskaźnik zadłużenia odsetkowego	9,07%	16,09%	16,09%

# AKCJONARIAT

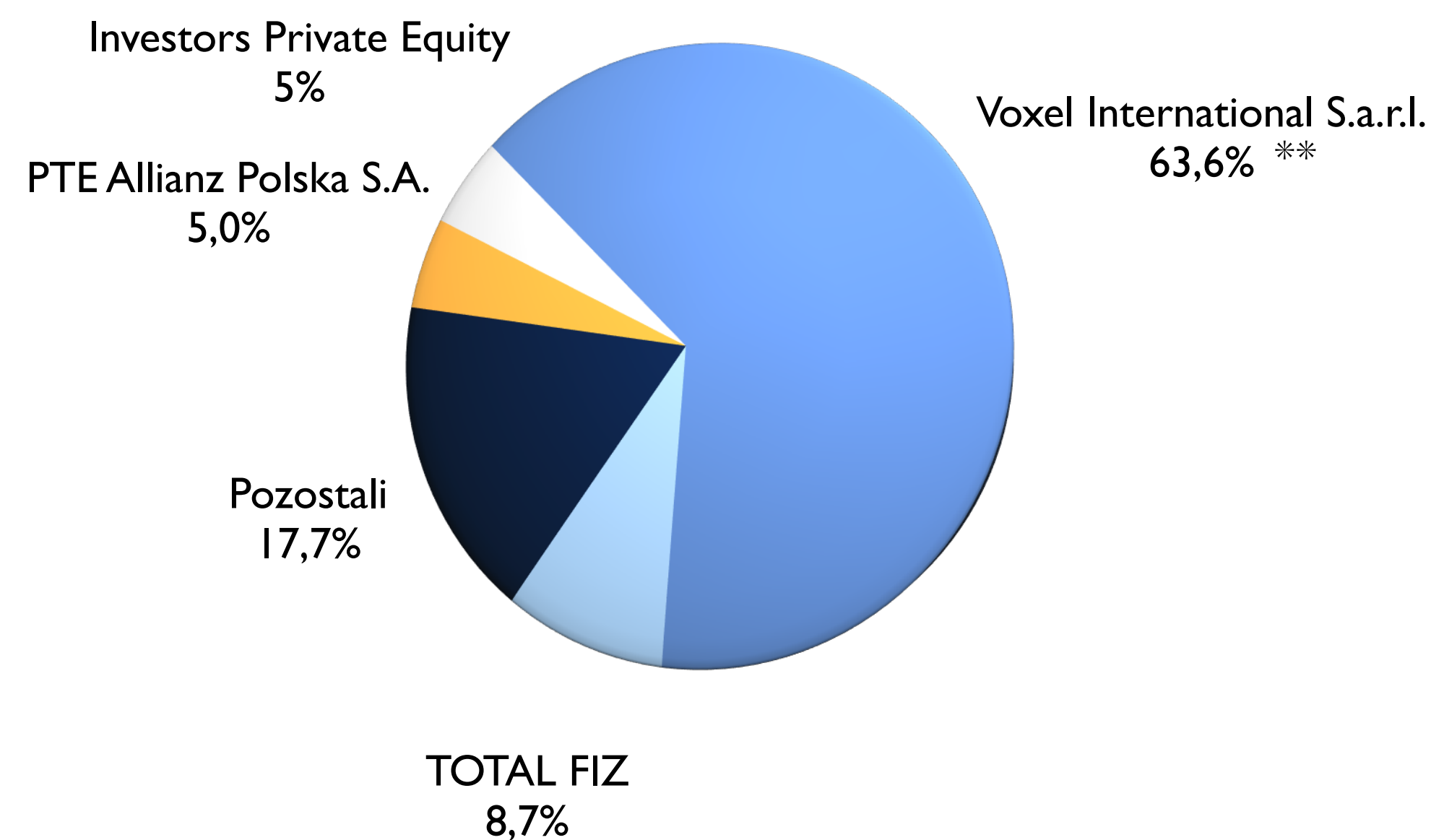
## Struktura akcjonariatu spółki Voxel:

Akcjonariusz	% akcji w kapitale zakładowym	% głosów na Walnym Zgromadzeniu
Voxel International S.a.r.l. **	53,16%	63,56%
TOTAL Fundusz Inwestycyjny Zamknięty	16,58%	8,75%
PTE Allianz Polska S.A.	6,48%	5,04%
Pozostali *	22,74%	17,69%
Investors Private Equity	6,38%	4,96%

\*Akcjonariusze posiadający poniżej 5% akcji w kapitale zakładowym Spółki oraz poniżej 5% głosów na Walnym Zgromadzeniu Spółki

\*\* wraz z podmiotami powiązanymi

## Struktura głosów



# LECZENIE RAKA BEZ LIMITU PAKIET ONKOLOGICZNY

VOXEL

spółka  
notowana na  
**GPW**

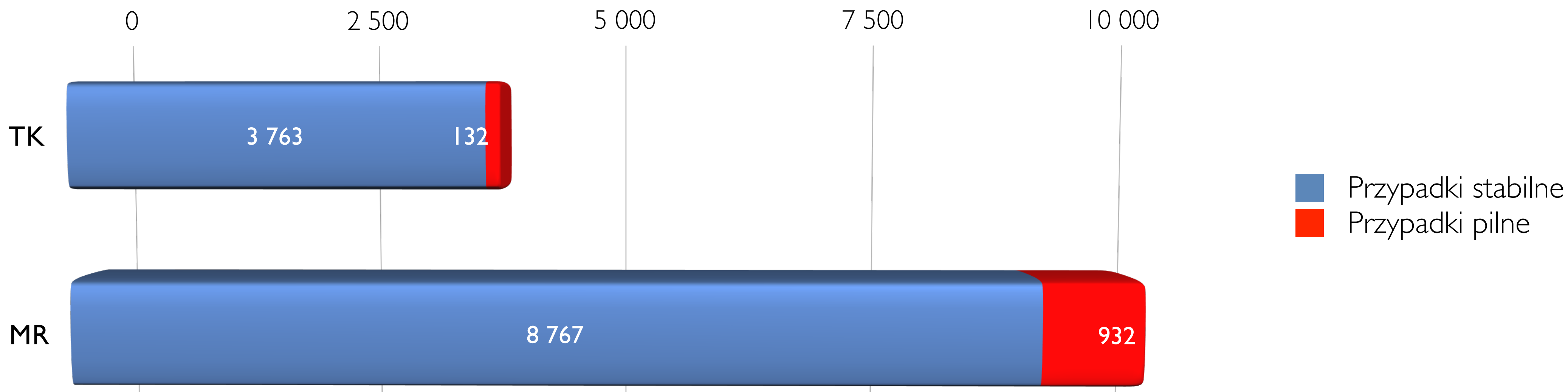




# LECZENIE RAKA BEZ LIMITU - KOLEJKI



**SZYBKĄ  
TERAPIĄ**  
ONKOLOGICZNA



Pracownia PET	Kwota kontraktu w roku 2013 (PLN)	Wykonanie w roku 2013 (PLN)	Procent wykonania w 2013 roku	Kwota kontraktu w okresie styczeń - luty 2014	Wykonanie w okresie styczeń - luty 2014	Procent wykonania w okresie styczeń - luty 2014
<b>Kraków Wrocławska PET</b>	5 280 800	6 227 900	<b>118%</b>	967 600	1 389 900	<b>144%</b>
<b>Łódź PET</b>	4 452 600	5 407 900	<b>121%</b>	385 400	848 700	<b>220%</b>

Stan na 28.02.2014 - źródła własne Voxel S.A.

spółka  
notowana na  
**GPW**



# PRODUKCJA RADIOFARMACEUTYKÓW



Inwestycja w fabrykę radiofarmaceutyków zrealizowana w ramach projektu „Wdrożenie innowacyjnego zespołu produkcyjno-usługowego w sektorze usług medycznych”, działanie 4.4. „Nowe inwestycje o wysokim potencjale innowacyjnym” POIG 2007-2013

## Wartość projektu:

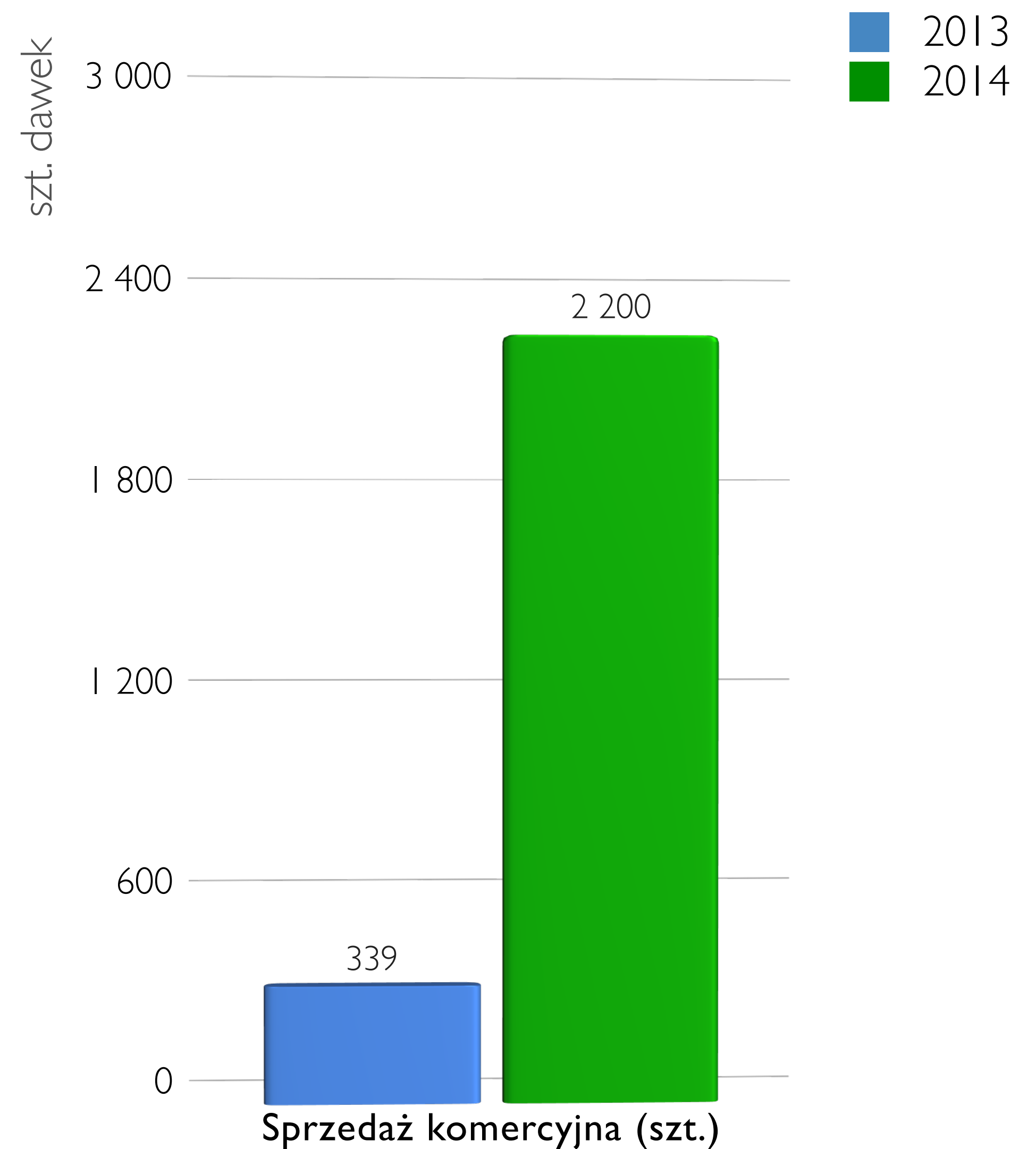
PLN 56 mln\*, dofinansowanie UE: 31 mln PLN (60%)

## Listopad 2012

Rozpoczęcie produkcji radiofarmaceutyków na potrzeby własne

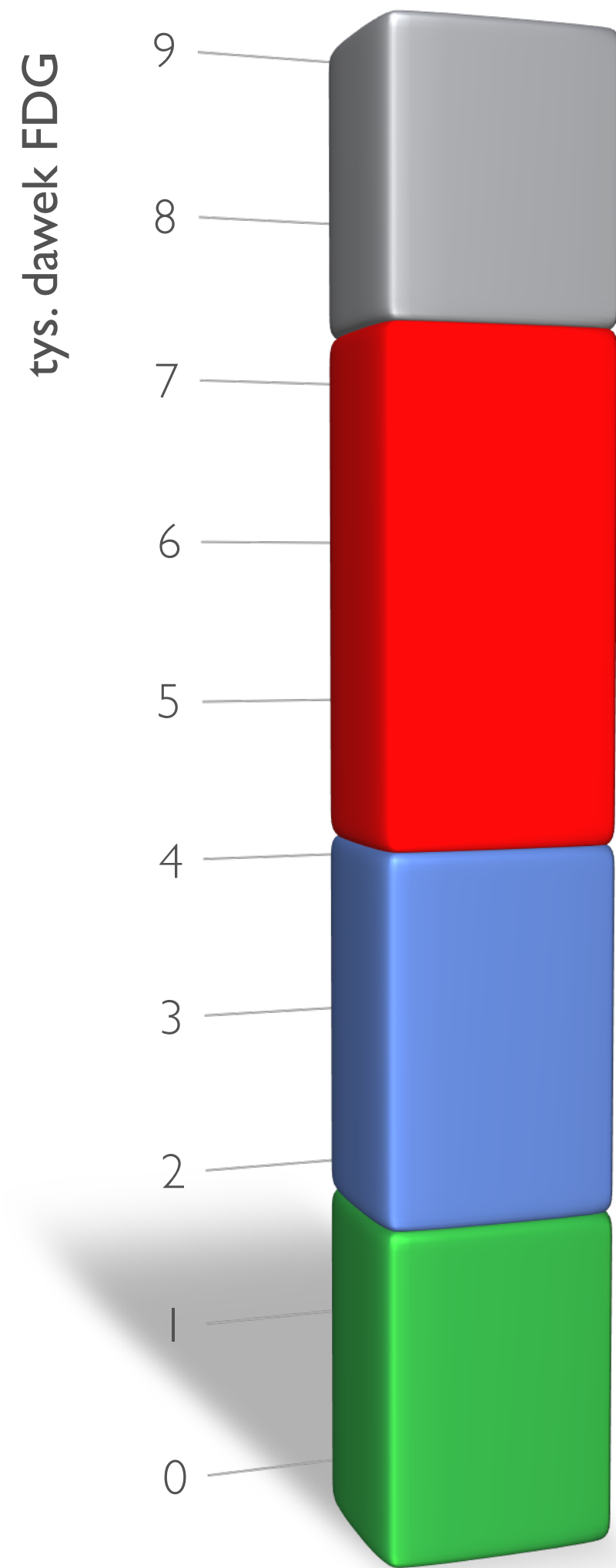
## Czerwiec 2013

Sprzedaż komercyjna

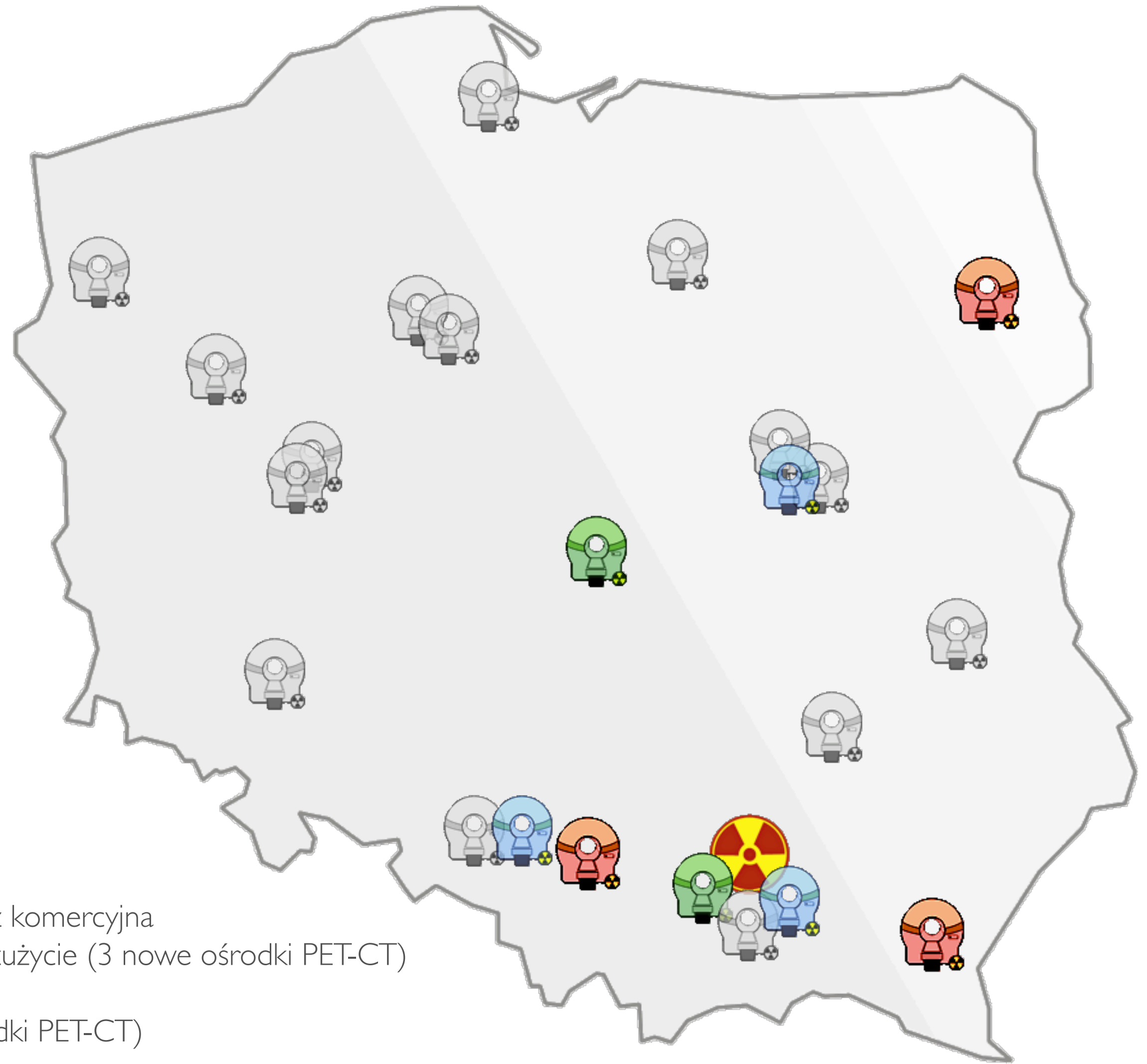


\* wartość uwzględnia część usługową - PET-TK i MR

# CYKLOTRON I PRODUKCJA RADIOFARMACEUTYKÓW



- Prognozowana sprzedaż komercyjna
- Prognozowane własne zużycie (3 nowe ośrodki PET-CT)
- Sprzedaż komercyjna
- Własne zużycie (2 ośrodki PET-CT)
- ☢ Ośrodek produkcji radiofarmaceutyków Voxel S.A.





## Healthcare IT

- specjalistyczne systemy informatyczne dedykowane szpitalom, diagnostyce obrazowej i onkologii
- systemy telemedyczne i telekonsultacyjne
- oprogramowanie stacji diagnostycznych



## Dystrybucja

- specjalistyczna aparatura i urządzenia medyczne
- wyroby medyczne jednorazowego użytku oraz materiały dla neurochirurgii
- wtórny rynek aparatury i produktów medycznych



## Infrastruktura szpitalna

- systemy dystrybucji leków, roboty apteczne
- wykonawca projektów „pod klucz”
- energetyka dla szpitali
- finansowanie projektów i zakupów

# UNIWERSYTECKIE CENTRUM ONKOLOGII

---



# UNIWERSYTECKIE CENTRUM ONKOLOGII

- Voxel S.A. we współpracy z Enterprise Investors oraz Śląskim Uniwersytetem Medycznym utworzył na terenie Szpitala Klinicznego Nr 5 ŚUM drugi w Polsce ośrodek akademicki zapewniający kompleksowe leczenie onkologiczne
- w strukturę ośrodka wchodzi między innymi powiązane z Voxel S.A. :
  - oddział neurochirurgii wyposażony w urządzenie Gamma Knife
  - centrum diagnostyki onkologicznej wyposażone m.in. w PET-CT, SPECT, TK i MR
- otwarcie ośrodka - 10 stycznia 2014



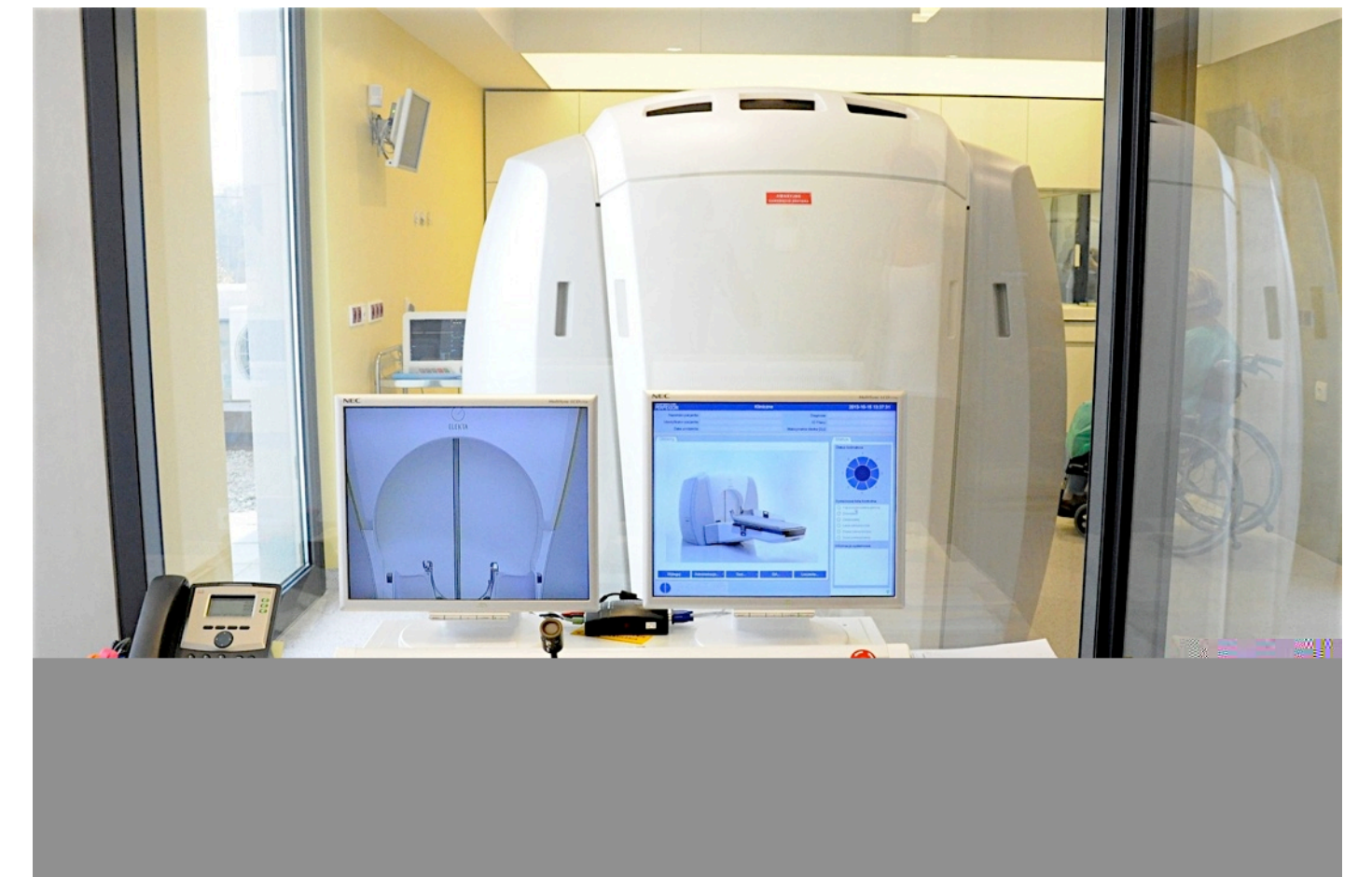
# GAMMA KNIFE - NEURORADIOCHIRURGIA

Gamma knife („nóż gamma”) to nieinwazyjna metoda stereotaktycznej neuroradioterapii. Umożliwia precyzyjne i bezinwazyjne leczenie nowotworów mózgu oraz głowy i szyi. Metoda bezpieczna, oszczędzająca tkanki zdrowe ogniskująca promieniowanie z ponad 200 kierunków z precyzją do 0,5 mm

- średni czas zabiegu - 60 min
- wycena procedury przez NFZ - 25 tys. PLN
- drugie urządzenie w Polsce
- inwestycja realizowana przez firmę Exira Sp. z o.o. - podmiot zależny od Voxel S.A. (51% udziałów)

**Zastosowanie:** nieinwazyjne leczenie guzów mózgu (np. oponiaków, nerwiaków) oraz zmian nowotworowych głowy i szyi (np. przyzwojaków)

**Korzyści kliniczne:** krótki czas zabiegu, niższe koszty w porównaniu z procedurami chirurgicznymi, bardzo małe ryzyko powikłań, leczenie zmian trudno dostępnych metodami chirurgicznymi





## Grupa Voxel S.A.

Biuro Zarządu  
ul. T. Kościuszki 171, 40-524 Katowice

Dariusz Pietras, Grzegorz Maślanka

Marcin Krzemiński, Katarzyna Pluta

Tel. +48 32 606 05 01

Fax +48 32 606 05 19

e-mail: [d.pietras@voxel.pl](mailto:d.pietras@voxel.pl) | [g.maslanka@voxel.pl](mailto:g.maslanka@voxel.pl)

[marcin.krzeminski@alteris.pl](mailto:marcin.krzeminski@alteris.pl) | [k.pluta@voxel.pl](mailto:k.pluta@voxel.pl)

voxel